



Pergole
estetyka w luksusowym wydaniu



System zadaszeń tarasowych Nitus to synonim funkcjonalności i estetyki połączonej z innowacyjnymi metodami technologicznymi. Dzięki solidnie przemyślanym rozwiązaniom możemy cieszyć się wypoczynkiem na świeżym powietrzu przez cały rok. Różnorodne możliwości zadaszenia, konfiguracje przyścienne lub wolnostojące, zsynchronizowane ekrany boczne czy profesjonalne oświetlenie to tylko kilka cech, które pozwalają na indywidualne dopasowanie projektu pod wymagające potrzeby klientów.

Dzięki wyposażeniu w zintegrowane rynny odprowadzające wodę, mamy możliwość korzystania z pergoli nawet podczas bardzo deszczowej pogody. Konstrukcja oparta na ekstrudowanych profilach aluminiowych daje gwarancję bezpiecznego użytkowania przez wiele lat. Firma Nitus posiada w swojej ofercie dopracowane w każdym szczególe trzy systemy zadaszeń tarasowych. Pergole Sun-shadow oraz Sun-shadow Plus charakteryzuje solidna konstrukcja o sztywnej krawędzi. Proponowane konfiguracje posiadają odmienną grubość słupów i belek do wyboru w zależności od potrzeb budowlanych. Natomiast pergole Sun-shadow Smart cechuje lekkość konstrukcji, a tkanina dachowa zapewnia niebanalny wygląd, tworząc samoistną ozdobę architektoniczną.

Pergole
słońce i cień pod kontrolą



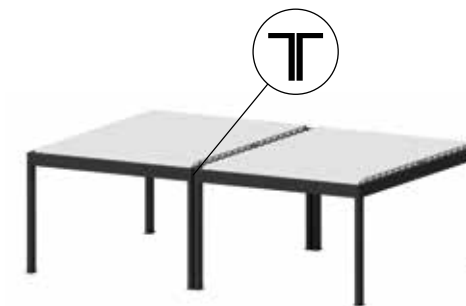
System pergoli tarasowych Sun-shadow daje cały szereg możliwości dostosowania pod własne potrzeby. Dzięki modułowej formie możemy rozbudowywać konstrukcję na wiele sposobów. W pełni zautomatyzowane zadanie w postaci ruchomych lameli pozwala kontrolować ilość wpadającego światła. Wysokiej jakości silnik daje gwarancję bezawaryjnej pracy przez wiele lat. Natomiast możliwość zastosowania rolet bocznych zapewnia większą prywatność oraz pozwala osłonić przestrzeń przed słońcem.



Wersja wolnostojąca



Wersja przyścienna z uchwytami



Wersja modułowa

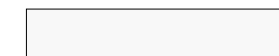
Kolorystyka konstrukcji

Kolorystyka konstrukcji zadaszeń tarasowych obejmuje barwy standardowe oraz możliwość lakierowania na dowolny kolor z całej palety RAL.

Kolory standardowe



GRAFIT FSM 71319



BIEL RAL 9016 MAT

Pergola Sun-shadow w liczbach:

- maksymalny wymiar: 4 m x 7 m,
- minimalny wymiar: 1.2 m x 1.2 m,
- przekrój belki: 8.5 cm x 21.2 cm,
- liczba komór w belce: 2,
- przekrój słupa: 8.5 cm x 15 cm,
- maksymalny prześwit od podstawy do belki górnej: 2.80 m.

SUN-SHADOW
komfortowa przestrzeń na każdą pogodę



System pergoli tarasowych Sun-shadow Plus doskonale wpisuje się w architekturę zarówno tradycyjnych, jak i nowoczesnych budynków. Modułowa forma poszczególnych elementów pozwala dostosować produkt pod zróżnicowane potrzeby klientów. Możliwość wzbogacenia konstrukcji o rolety boczne oraz system przesuwny Slide gwarantuje zarówno osłonę przed wiatrem, jak i większą prywatność. Pełną kontrolę nad ilością nasłonecznienia osiągamy dzięki zadaszeniu w postaci ruchomych lameli, gdzie bezawaryjną automatykę zapewnia wysokiej jakości silnik.



Wersja wolnostojąca

Wersja przyścienna z uchwytami

Wersja modułowa

Kolorystyka konstrukcji

Kolorystyka konstrukcji zadaszeń tarasowych obejmuje barwy standardowe oraz możliwość lakierowania na dowolny kolor z całej palety RAL.

Kolory standardowe



GRAFIT FSM 71319



BIEL RAL 9016 MAT

Pergola Sun-shadow Plus w liczbach:

- maksymalny wymiar: 5 m x 7 m,
- minimalny wymiar: 1.5 m x 1.5 m,
- przekrój belki: 15 cm x 29 cm,
- liczba komór w belce: 3,
- przekrój słupa: 15 cm x 15 cm,
- maksymalny prześwit od podstawy do belki górnej: 2.80 m.

SUN-SHADOW PLUS

atrakcyjne zwiększenie przestrzeni użytkowej



Pergola Sun-shadow Smart w liczbach:

- ▮ maksymalny wymiar: 4 m x 7 m,
- ▮ przekrój prowadnicy: 8.5 cm x 15.5 cm,
- ▮ liczba komór w prowadnicy: 3,
- ▮ kąt pochyłu: 5-10°,
- ▮ standardowy prześwit od podstawy do belki górnej: 2.20 m,
- ▮ maksymalny prześwit od podstawy do belki górnej: 2.50 m.

System pergoli tarasowych Sun-shadow Smart to synonim estetyki, luksusu oraz użyteczności. Ochronę przed nadmiernym nasłonecznieniem, a także widoczne walory dekoracyjne zapewniają wysokiej jakości tkaniny dachowe. Bogata oferta kolorystyczna, modułowa formuła oraz możliwość wzbogacenia o dodatkowe elementy dają cały szereg możliwości dostosowania produktu pod własne potrzeby. Wysoki komfort użytkowania gwarantuje w pełni zautomatyzowane sterowanie zadaszeniem.



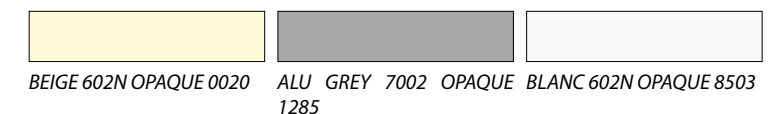
Kolorystyka konstrukcji

Kolorystyka konstrukcji oraz tkanin zadaszeń tarasowych obejmuje barwy standardowe oraz możliwość wyboru barwy niestandardowej. W przypadku koloru konstrukcji istnieje możliwość lakierowania na dowolny kolor z całej palety RAL. Kolory niestandardowe tkanin dachowych są dostępne do wyboru w firmowych wzornikach.

Kolory standardowe



Kolorystyka tkaniny na dachu



SUN-SHADOW SMART
ozdoba architektoniczna twojego domu



Systemy tarasowe Nitus można wzbogacić o rolety boczne, które pozwalają na odseparowanie określonej przestrzeni oraz funkcjonalne odsłonięcie przed nadmiernym promieniowaniem słonecznym. Szeroka paleta barw oraz mnogość materiałów daje mnóstwo możliwości dopasowania zarówno do pergoli, jak i innych elementów tarasowych, co z kolei pozwala na perfekcyjne wkomponowanie produktu w otoczenie. Najwyższy komfort użytkowania zapewnia standardowe wyposażenie rolet w silnik przewodowy, który gwarantuje możliwość osiągnięcia pożądanej równowagi między światłem a cieniem.



Kolorystyka konstrukcji:

Kolorystyka konstrukcji zadaszeń tarasowych obejmuje barwy standardowe oraz możliwość lakierowania na dowolny kolor z całej palety RAL.

Kolory standardowe



RAL 9010 MAT



RAL 7016 MAT



RAL 9007 MAT



FSM 71319



RAL 9006 MAT

Właściwości:

- | szerokość systemu do 5 m,
- | funkcja moskitiery,
- | prowadzenie listwowe lub linkowe,
- | rewizja z przodu kasety,
- | kasetę wykonaną z ekstrudowanego aluminium,
- | napęd elektryczny, przewodowy (w standardzie),
- | system samonośny,
- | dwuczęściowa prowadnica z systemem uszczelek kompensujących.

Rolety boczne
doskonały balans między światłem a cieniem

Tkaniny

Tkanina stanowi najbardziej reprezentatywną część systemu tarasowego. Służy nie tylko do ochrony przed słońcem, lecz również spełnia funkcję elementu dekoracyjnego. Produkowana jest z włókna szklanego pokrytego PVC o charakterystycznym splocie typu SERGE i dwóch rodzajach przezierności: 1% lub 5%. Komfort użytkowania oraz bezpieczeństwo zapewniają odpowiednie parametry techniczne, dzięki którym materiał się nie nagrzewa, ani nie odkształca.

Serge 100 | 1% przezierności



charcoal/charcoal 10010



grey/charcoal 01010



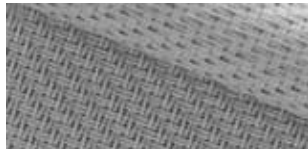
grey/grey 01001



grey/white 01002



bronze/bronze



pearl/grey 07007



linen/linen



white/white 02002

Serge 600 | 5% przezierności



charcoal/charcoal 10010



grey/charcoal 01010



grey/grey 01001



grey/white 01002



charcoal/bronze



grey/sand



linen/linen



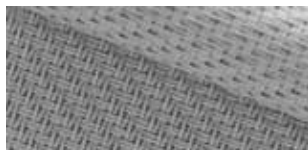
linen/white



pure/black



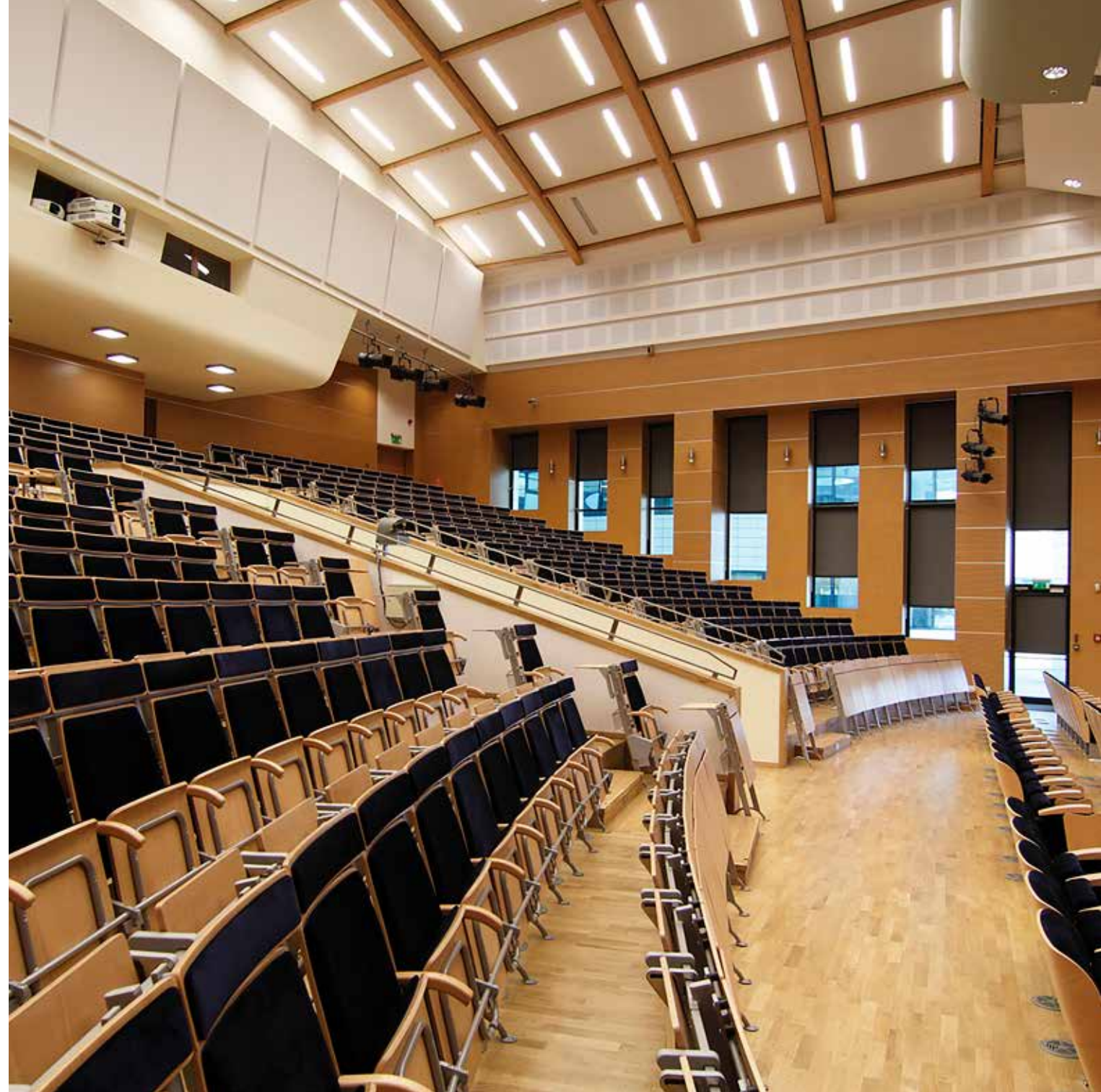
sandstone



pearl/grey 07007



white/white 02002





Możliwość sterowania:

- | dachem,
- | osłonami bocznymi,
- | oświetleniem,
- | promiennikami.

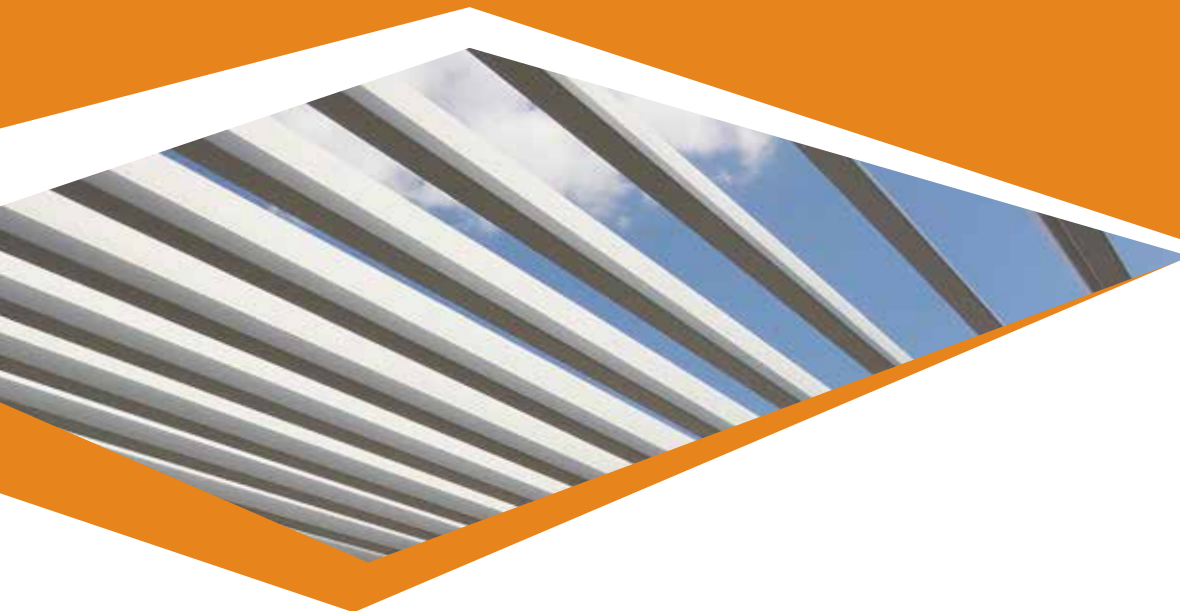


Zastosowanie inteligentnych technologii w systemach daszeń tarasowych Nitus pozwala na niezwykle komfortowe sterowanie poszczególnymi elementami pergoli. Możemy zarządzać naszym produktem z dowolnego miejsca na świecie, przy pomocy wyłącznie jednego urządzenia i dostępu do Internetu. Pozwala to na indywidualne zaprogramowanie systemu pod nasze potrzeby i przyzwyczajenia. Innowacyjnym rozwiązaniem jest automatyczne dostosowanie produktu do warunków pogodowych, a także symulacja ciągłego użytkowania, co znacząco zwiększa bezpieczeństwo. Wybór pomiędzy prostym protokołem RTS, a rozbudowanym io pozwala na dopasowanie produktu pod konkretne oczekiwania kupującego. Technologia io daje użytkownikowi możliwość śledzenia produktu w czasie rzeczywistym np. w jakiej pozycji otwarcia znajduje się roleta, czy polecenie zostało przyjęte, wykonane, itp.

Oświetlenie

Możliwość doposażenia systemów tarasowych Nitus w profesjonalne oświetlenie pozwala na korzystanie z przestrzeni także po zmroku. W pergolach Sun-shadow i Sun-shadow Plus montowane jest ono na górnym obwodzie pergoli. Dodatkowo istnieje przydatna opcja sterowania zarówno kolorem, jak i natężeniem światła. Natomiast w przypadku pergoli Sun-shadow Smart oświetlenie umieszczane jest na ruchomych belkach dachowych.

Automatyka
najwyższy poziom satysfakcji



NITUS PIOTR NOWAK

Jurków 304C, 32-860 Czchów

tel: +48 14 307 0 300

e-mail: nitus@nitus.pl

www.nitus.pl

BRAMY | OKNA | DRZWI | PERGOLE | ROLETY | MOSKITIERY | WYGRODZENIA

Produkty przedstawione w materiale reklamowym często posiadają wyposażenie specjalne i nie zawsze są zgodne z wykonaniem standardowym • Specyfikacja produktu powinna podlegać weryfikacji z danymi określonymi przez producenta • Folder nie stanowi oferty w rozumieniu Kodeksu Cywilnego • Z przyczyn technicznych druku rzeczywiste kolory mogą odbiegać od przedstawionych na ilustracjach, dokonując zakupu zaleca się konsultację ze sprzedawcą • Producent zastrzega sobie prawo do dokonywania zmian