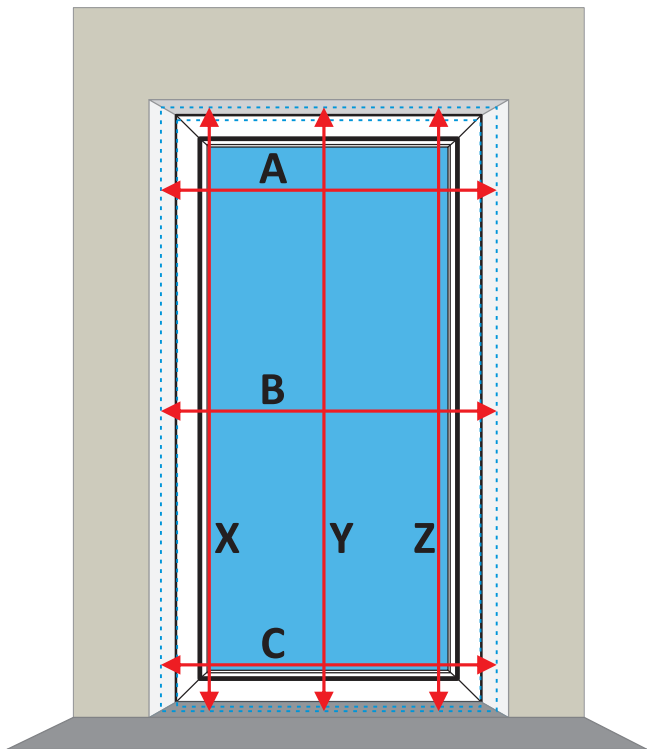




Sposób pomiaru moskitier plisowanych

W celu uzyskania najdokładniejszych rozmiarów należy zmierzyć ramę okienną w co najmniej trzech miejscach.



Podając szerokość należy podać najmniejszy z uzyskanych pomiarów pomniejszony o 2 mm.

$$S_M = \min(A, B, C) - 2 - \text{szerokość moskitiery}$$

Przykład:

$$\min(1001, 1002, 1000) - 2 = 1000 - 2 = 998 \text{ mm.}$$

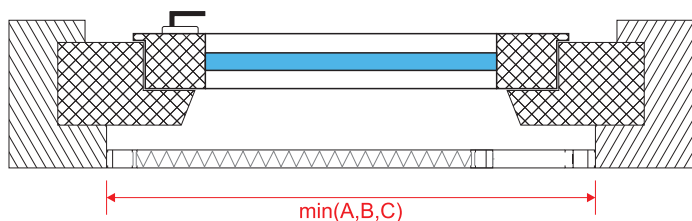
Podając wysokość należy podać najmniejszy z uzyskanych pomiarów pomniejszony o 2 mm.

$$W_M = \min(X, Y, Z) - 2 - \text{wysokość moskitiery}$$

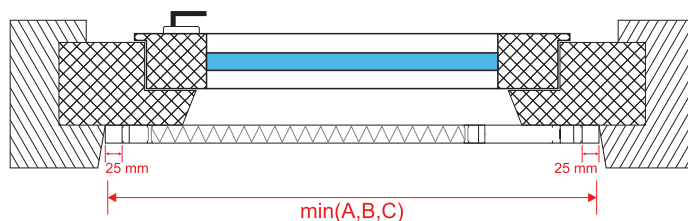
Przykład:

$$\min(1801, 1803, 1800) - 2 = 1800 - 2 = 1798 \text{ mm.}$$

Montaż bezpośrednio do muru:



Montaż bezpośrednio do ościeżnicy:



W przypadku rozwartej szpalety, wykonania ściany ze styropianu lub wełny mineralnej zalecamy montaż moskitiery z dodatkowym profilem bezpośrednio do ościeżnicy.