



Komórki lokatorskie

nowoczesne podejście do architektury



Dopasowane do wymagań nowoczesnego budownictwa komórki lokatorskie z powodzeniem zastępują tradycyjne piwnice. Doskonale sprawdzają się w budownictwie wielorodzinnym, przemysłowym i magazynowym. Elementy konstrukcyjne wykonywane są z profili ocynkowanych ogniowo, co zapewnia długą żywotność, a także odporność na korozję. Dbałość o najwyższą jakość materiałów w połączeniu z nowoczesną i przyjemną dla oka estetyką przekonuje do siebie nie tylko inwestorów czy architektów, ale i mieszkańców budynków wielorodzinnych.

BŁYSKAWICZNY MONTAŻ

Montaż modułowych ścianek działowych jest niezwykle prosty, szybki i wygodny. Poszczególne elementy cechuje lekkość i łatwość łączenia, dzięki czemu nie obciążają konstrukcji budynku. W razie jakichkolwiek zmian można je bez problemu zdemontować lub przebudować.

ELASTYCZNE DOPASOWANIE

Dobór odpowiedniego systemu pozwala na elastyczne dopasowanie do kształtu i wielkości pomieszczenia. Dzięki temu możliwe jest zagospodarowanie praktycznie każdej wolnej przestrzeni, nawet w miejscach o bardzo gęstej sieci instalacji ciepłowniczych, wodno-kanalizacyjnych, wentylacyjnych.

OSZCZĘDNOŚĆ MIEJSCA

Cienkie ścianki działowe to doskonała alternatywa dla grubych ścian murowanych. Pozwalają zwiększyć powierzchnię użytkową komórek i zaoszczędzić miejsce. Modułowość systemu umożliwia dopasowanie do geometrii budynku oraz równy podział przestrzeni.

Komórki lokatorskie
Oszczędność czasu i przestrzeni



Technologia produkcji oraz jakość materiałów zapewnia bezpieczeństwo i trwałość całego systemu zabudowy. Dodatkowo dla komfortu użytkowników i gwarancji ochrony mienia, zamek umieszczony jest w słupku zintegrowanym z konstrukcją, wobec czego dostęp do komórki możliwy jest wyłącznie dla osób posiadających klucz.

STABILNA KONSTRUKCJA

Konstrukcja systemu opiera się na solidnych słupkach i teleskopach wykonanych z grubej blachy, które tworzą ciąg uniwersalnych paneli systemowych. Do stabilizacji słupka przy suficie używane są grotty lub omegi, które zwiększają stabilność całego systemu.

ŁĄCZENIE BEZKITOWE

Do produkcji komórek lokatorskich wykorzystywane są specjalne łączniki do bezkitowego mocowania konstrukcji ramy. Stosowanie tego typu elementów wzmacnia konstrukcję oraz znacznie podnosi jej walory estetyczne.

ERGONOMICZNY UCHWYT

Zastosowanie wysokiej jakości ergonomicznego uchwytu w znaczny sposób ułatwia dostęp do komórki. Pochwyt wyposażony jest w zamek hakowy z wkładką bębnową typu YALE, która charakteryzuje się niską powtarzalnością oraz wygodą użytkowania.

Innowacyjna technologia produkcji

gwarancją jakości



W swojej ofercie posiadamy trzy wypełnienia w różnych konfiguracjach paneli, co pozwala na wybór systemu zgodnie z własnymi preferencjami. W zależności od wymaganego poziomu przejerności, a więc prywatności, nasze opcje projektowe są w stanie spełnić nawet najbardziej wygórowane oczekiwania klienta.



Nitus-A

Ze względu na zastosowanie azurowego wypełnienia, konstrukcja ta pozwala zachować prywatność przy jednoczesnej wentylacji pomieszczenia. System złożony jest z pionowych lamel stalowych ocynkowanych ogniowo, mocowanych w odstępach równych 35 mm.



Nitus-P

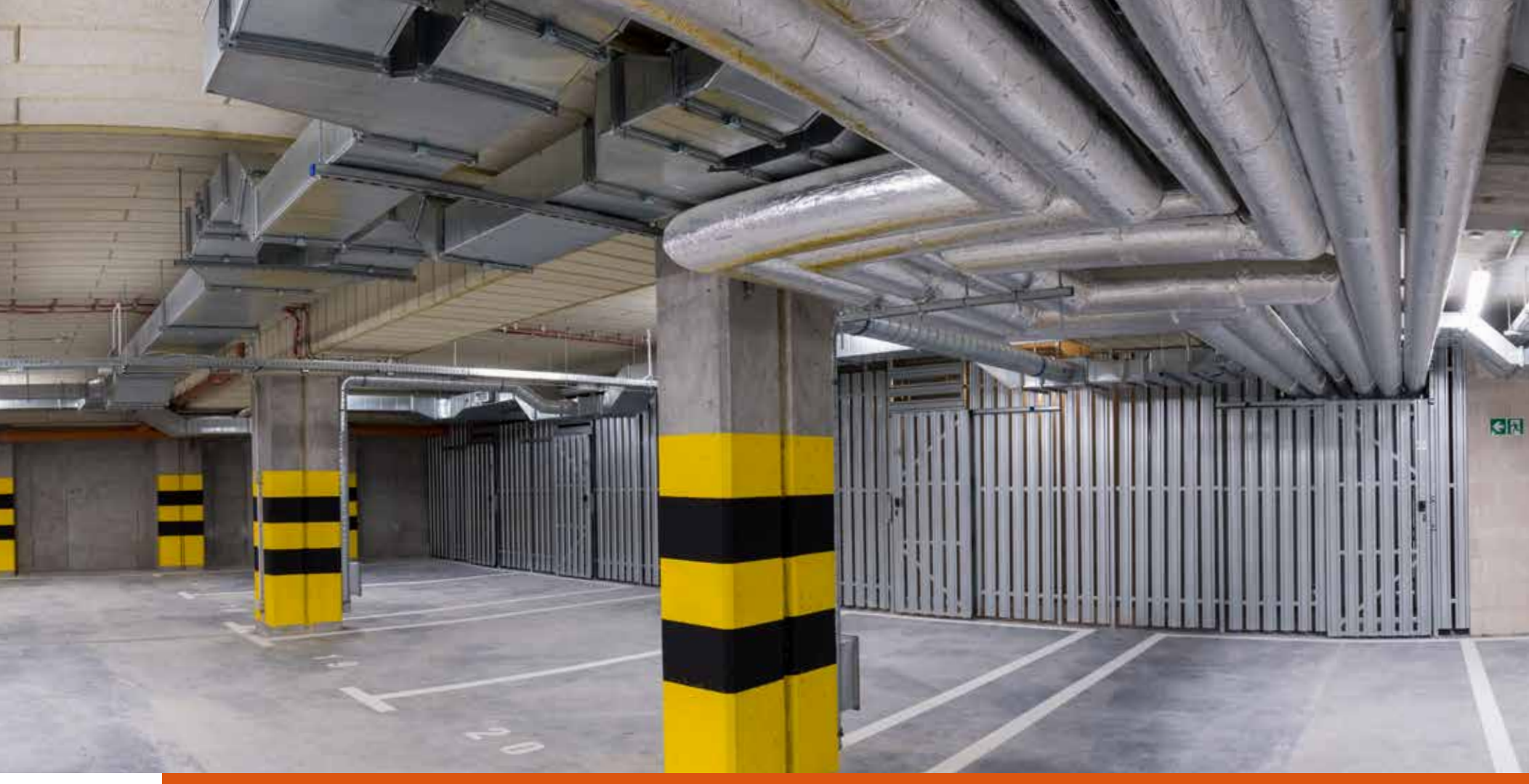
System składa się z pionowych lamel, które ściśle przylegają do siebie. Zamknięta powierzchnia zapewnia maksymalną prywatność przy optymalnej wentylacji pomieszczenia. Wystarczający dopływ powietrza gwarantują odległości zachowane przy podłodze i suficie.



Nitus-K

Całość konstrukcji wykonana jest z ocynkowanej ogniowo, stalowej siatki, która zapewnia jasność i wysoką przejrzystość. To rozwiązanie doskonale sprawdzi się w pomieszczeniach, gdzie najważniejsze jest uzyskanie wysokiej wentylacji.

Dostosowane
do zróżnicowanych potrzeb klientów



Nabywcy mieszkań na różne sposoby wykorzystują cenną przestrzeń komórek lokatorskich. W nowych inwestycjach deweloperskich rozwiązanie to służy najczęściej do przechowywania rzadko używanych sprzętów oraz przedmiotów sezonowych, które nie mieszczą się w metrażu mieszkania. Systemowe komórki lokatorskie są wykorzystywane na ogół jako schowek na sprzęt turystyczny, spiżarnia na domowe przetwory, czy mały warsztat.

W celu zapewnienia mieszkańcom budynków wielorodzinnych większego komfortu, developerzy coraz częściej decydują się na estetyczne wygradzenia w podziemnych kondygnacjach. Ze względu na wysoki poziom wygody użytkowania w ściankach działowych stosuje się drzwi rozwierne, bądź przesuwne, w wariantach jedno lub dwuskrzydłowych. Dostępne w ofercie Nitus nowoczesne komórki lokatorskie, gwarantują maksymalną ochronę i poczucie prywatności, przy równoległym zachowaniu niezbędnej cyrkulacji wewnątrz obiektu.

Funkcjonalność
i bezpieczeństwo



Wysokiej jakości pochwyt do drzwi rozwiernych z wkładką bębnową.



Wygodny w zastosowaniu pochwyt do drzwi przesuwanych.



Zabudowany zamek do bram przesuwanych z wkładką bębnową.



Zamknięcie na kłódkę.



Specjalne łączniki do beznitowego łączenia konstrukcji ramy.

Długa żywotność
dzięki przemyślanej konstrukcji



NITUS PIOTR NOWAK

Jurków 304C, 32-860 Czchów

tel: +48 14 307 0 300

e-mail: nitus@nitus.pl

www.nitus.pl

BRAMY | OKNA | DRZWI | PERGOLE | ROLETY | MOSKITIERY | WYGRODZENIA

Produkty przedstawione w materiale reklamowym często posiadają wyposażenie specjalne i nie zawsze są zgodne z wykonaniem standardowym • Specyfikacja produktu powinna podlegać weryfikacji z danymi określonymi przez producenta • Folder nie stanowi oferty w rozumieniu Kodeksu Cywilnego • Z przyczyn technicznych druku rzeczywiste kolory mogą odbiegać od przedstawionych na ilustracjach, dokonując zakupu zaleca się konsultację ze sprzedawcą • Producent zastrzega sobie prawo do dokonywania zmian